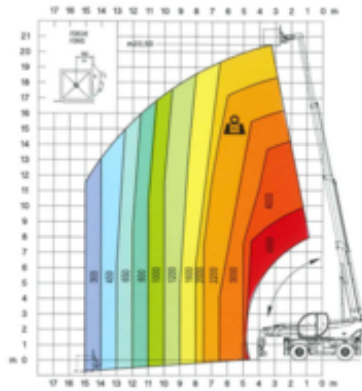
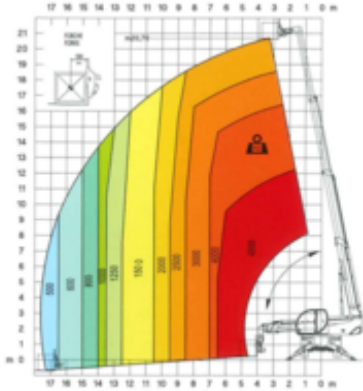




Magni RTH5.21

Rotacijski teleskopski viličarji

Dizel



Koda naprave

RT5021

Machine rental classification

↕ 21

17.5

KG 5000

Potrebna varnostna oprema



Specifikacije

Dvižni pogon	Dizel
Pogonski sklop	Dizel
Max. delovna višina (m)	20.7
Max. delovni doseg (m)	17.7
Zmogljivost delovne obremenitve (kg)	4999
Teža (kg)	16500
Dimenzija transporta (DxŠxV)	6.57 x 2.5 x 3.09
Priporočeno število oseb	1
Premik v dvigu / možno manevriranje pri dvignjeni košari	Ja

Teren in pnevmatike	Na prostem Terensko, Air filled
Poraba (L/h)	6.7
CO2 emisije na uro (kg)	17.889



Z vso odgovornostjo se trudimo, da so informacije o vsakem stroju popolne in natančne. Riwal ne zagotavlja jamstva ali zavarovanja za te informacije in ne sprejema odgovornosti za morebitno škodo. Ta dokument je namenjen kot smiselni priročnik pri izbiri. Prosimo, preglejte dokumentacijo stroja, ki je dostopna prek podjetja Riwal, ter nas kontaktirajte za posamezne certificirane tehnične specifikacije stroja.

Riwal najem opreme, d.o.o.
00386 1 544 34 34
info_si@riwal.com