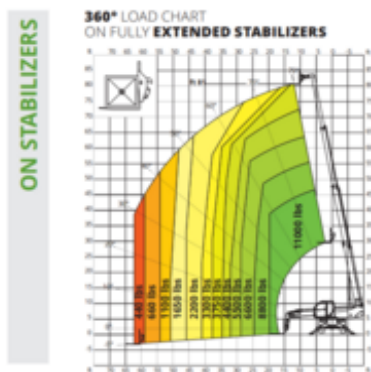




# Magni RTH5.25SH

## Rotacijski teleskopski viličarji

Dizel



Koda naprave

RT5025

Machine rental classification

↕ 25

22

KG 5000

Potrebna varnostna oprema



## Specifikacije

Dvižni pogon	Dizel	Teren in pnevmatike	Na prostem Terensko, Air filled
Pogonski sklop	Dizel		
Max. delovna višina (m)	24.7		
Max. delovni doseg (m)	22		
Zmogljivost delovne obremenitve (kg)	5000		
Teža (kg)	16600		
Dimenzija transporta (DxŠxV)	7.62 x 2.53 x 3.15		
Priporočeno število oseb	1		
Premik v dvigu / možno manevriranje pri dvignjeni košari	Ja		



Z vso odgovornostjo se trudimo, da so informacije o vsakem stroju popolne in natančne. Riwal ne zagotavlja jamstva ali zavarovanja za te informacije in ne sprejema odgovornosti za morebitno škodo. Ta dokument je namenjen kot smiselni priročnik pri izbiri. Prosimo, preglejte dokumentacijo stroja, ki je dostopna prek podjetja Riwal, ter nas kontaktirajte za posamezne certificirane tehnične specifikacije stroja.

Riwal najem opreme, d.o.o.  
00386 1 544 34 34  
info\_si@riwal.com