

Koda naprave

ST2506

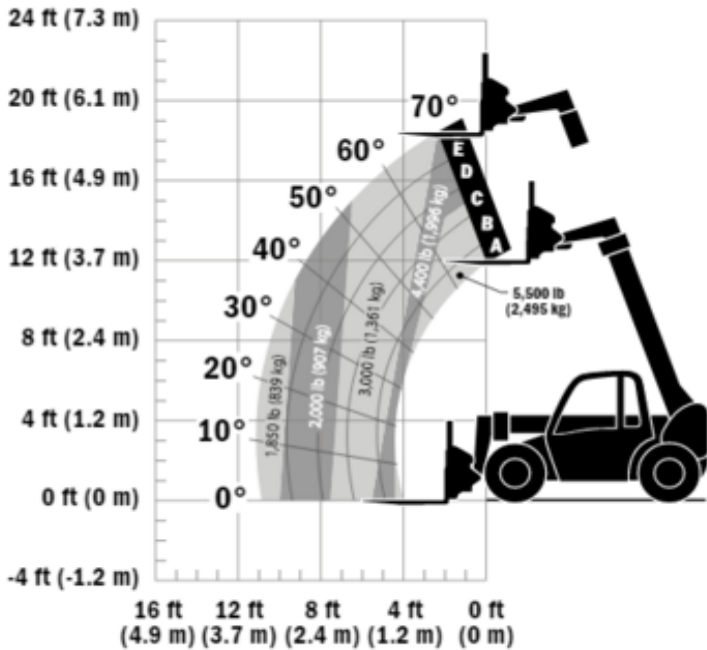
Machine rental classification

↕ 6

∩ 3

KG 2500

Potrebna varnostna oprema



## Specifikacije

Dvižni pogon	Dizel
Pogonski sklop	Dizel
Max. delovna višina (m)	5.6
Max. delovni doseg (m)	3.3
Zmogljivost delovne obremenitve (kg)	2500
Teža (kg)	5010
Dimenzija transporta (DxŠxV)	3.7 x 1.8 x 1.9
Priporočeno število oseb	1
Premik v dvigu / možno manevriranje pri dvignjeni košari	Ja

Teren in pnevmatike	Na prostem Terensko, Air filled
Poraba (L/h)	7.4
CO2 emisije na uro (kg)	19.758