




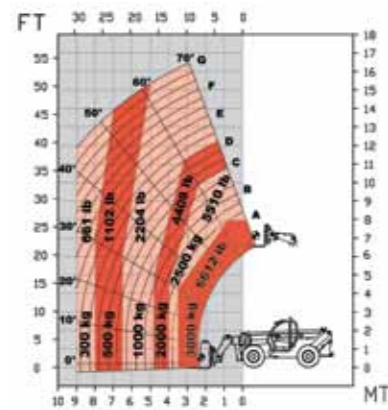


FH1730-1740

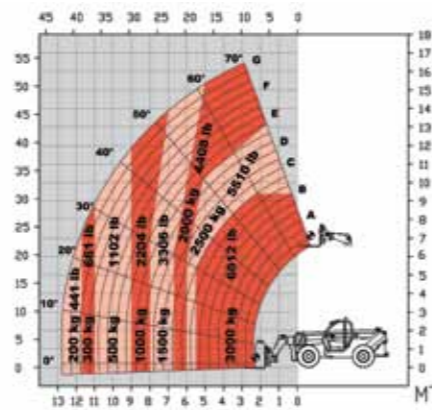


	ITA	FRA	DEU	1730	1740
BRACCIO TELESCOPICO A TRE SEZIONI SFILANTI Capacità massima di sollevamento Capacità massima tutto sfilato Capacità massima alla massima altezza Porta accessori tipo Faresin FH, brandeggio	BRAS TELESCOPIQUE A TROIS SECTIONS AMOVIBLES Capacité maximale de levage Capacité max. entièrement rallongé Capacité maximale à la hauteur maximale Porte-accessoires de type Faresin FH, giration	DREISTUFIGE TELESKOPAUSSLEGER Maximale Hubkraft Maximaler Auszug Maximale Leistungsfähigkeit bei maximaler Höhe Halterung für Zubehör Faresin FH, Schwenkung			
ALTEZZA MASSIMA DI SOLLEVAMENTO	HAUTEUR MAXIMALE DE LEVAGE	MAXIMALE HUBHÖHE		17 m	17 m
DRIVE LINE STANDARD Motore DEUTZ Potenza Coppia	DRIVE LINE STANDARD Moteur DEUTZ Puissance Couple	DRIVE LINE STANDARD Motor DEUTZ Leistung Drehmoment		102 HP TCD2012 4M 75kW/102 hp 390 Nm @ 1250 rpm	
DRIVE LINE OPTION Motore IVECO Potenza Coppia	DRIVE LINE OPTION Moteur IVECO Puissance Couple	DRIVE LINE OPTION Motor IVECO Leistung Drehmoment		100 HP F4GE9484F-J 74 kW/100hp 430 Nm @ 1250 rpm	130 HP F4GE9484D 93 kW/130 hp 525 Nm @ 1250 rpm
TRAMMISSIONE Idrostatica Inversore di marcia elettro-idraulico a due velocità Velocità massima Capacità di tiro	TRANSMISSION Hydrostatique Inverseur de marche électro-hydraulique à deux vitesses Vitesse maximale Capacité de tir	ANTRIEB Idrostatica Elektro-hydraulischer Fahrtrichtungswechsler mit zwei Geschwindigkeiten Höchstgeschwindigkeit Zugkraft		32km/h (opt 40 Km/h) 6000 Kg	32km/h (opt 40 Km/h) 6000 Kg
TRAZIONE Tre modalità di sterzata Quattro ruote motrici	TRACTION Trois modes de direction Quatre roues motrices	ZUG Drei Lenkmodi Vierradantrieb		STERZATURA / DIRECTION / LENKUNG  .A  .B  .C	
ASSALI Assali con riduzione epicicloidale finale e sistema a differenziale autobloccante su assale anteriore tipo limited slip 45%	ESSIEUX Essieux avec réduction épicycloïdale finale et système à différentiel auto-bloquant sur essieu avant de type "limited slip" 45 %	ACHSEN Achsen mit epizykloide Untersetzung am Ende und System aus selbstblockierenden Differenzialgetrieben auf der Vorderachse Typ limited slip 45%			
CAPACITÀ SERBATOI Olio Idraulico Olio Motore Gasolio	CAPACITÉ RÉSERVOIRS Huile hydraulique Huile moteur Gazole	FASSUNGSVERMÖGEN TANK Hydrauliköl Motoröl Dieseltreibstoff		100 L 12 L 120 L	100 L 12 L 120 L
SISTEMA IDRAULICO SERVIZI Portata/Pressione nominale impianto JOYSTICK manovela 4 tasti, distributore manuale con comando elettro-idraulico	SYST. HYDRAULIQUE SERVICES Portée/Pression nominale installation MANETTE à levier unique 4 touches, distributeur manuel avec commande électrohydraulique	BETRIEBSHYDRAULIKSYSTEM Nominalleistung/-druck der Anlage JOYSTICK Hebel 4 Taste, manuelle Verteiler mit elektro-hydraulischer Steuerung		110 l/min @ 250 bar / 110 l/min @ 250 bar	
RUOTE Standard Optional (altezza macchina + 5 cm)	ROUES Standard En option (hauteur machine + 5 cm)	RÄDER Standard Optional (Maschinenhöhe + 5 cm)		405/70-20 405/70-24	405/70-20 405/70-24
FRENATURA Freni a disco in bagno d'olio Freno di stazionamento e parcheggio integrato a comando elettro-idraulico Freno di servizio con sistema servo-freno	FREINAGE Freins à disque en bain d'huile Frein de stationnement et parking intégré à commande électrohydraulique Frein de service avec système servofrein	BREMSUNG Scheibenbremsen in Ölbad Integrierte Feststell- und Parkbremse mit elektro-hydraulischer Steuerung Betriebsbremse mit Servobremssystem			
CABINA Cabina ergonomica omologata ROPS-FOPS	CABINE Cabine ergonomique homologuée ROPS-FOPS	FAHRERHAUS Ergonomisches Fahrerhaus entsprechend ROPS-/FOPS-Normen			
SICUREZZA Sistema di controllo elettronico ribaltamento con blocco movimenti aggravanti	SÉCURITÉS Système de contrôle électronique renversement avec blocage de mouvements aggravants	SICHERHEITSSYSTEME Elektronisches Umkippsystem mit Sperre für gefährliche Bewegungen			

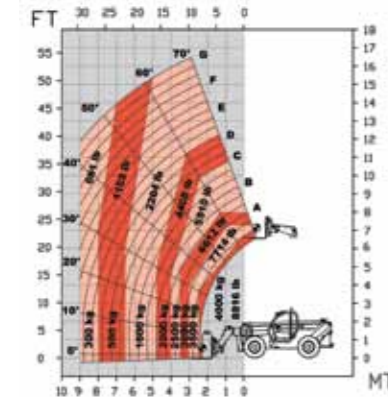
FH 17•30 RUOTE/ROUES/RÄDERN



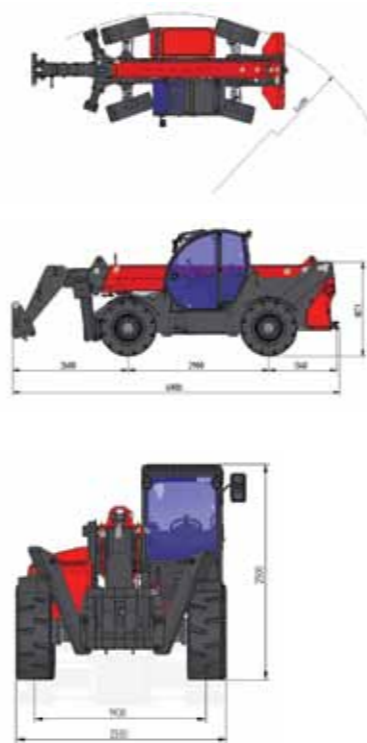
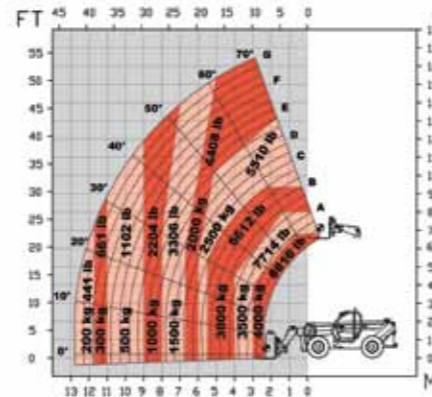
STABILIZZATORI/STABILISATEURS/STABILISATOREN



FH 17•40 RUOTE/ROUES/RÄDERN



STABILIZZATORI/STABILISATEURS/STABILISATOREN



1730

PESO OPERATIVO
POIDS OPERATIONNEL
BETRIEBSGEWICHT
11800 Kg

1740

PESO OPERATIVO
POIDS OPERATIONNEL
BETRIEBSGEWICHT
11900 Kg

4,0 m