

5.23_{SMART}



Maximale Hubhöhe: 22,80 m
Maximale Übergreifhöhe: 19,50 m
Elektronisch gesteuerter, hydrostatischer Antrieb
Automatischer Niveaueusgleich
Klappstützen

RTH 5.23 SMART

| | | | |
|--|--|--|---|
| MASCHINEN-BEZEICHNUNG | Drehbarer Teleskopstapler | RTH 5.23 Smart | |
| | Maximale Tragkraft | 4.999 Kg (Schwerpunkt 500 mm) | |
| | Maximale Hubhöhe | 22,80 m | |
| | Drehung | 360° (durchgehend) | |
| MOTOR | Typ | Deutz TCD 3.6 L4 - stage IV | Deutz TCD 3.6 L4 EDG - erfüllt Stage III A |
| | Nennleistung | 100 kW - 134 PS a 2.200 U/min | 100 kW - 134 PS a 2.200 U/min |
| | Max. Drehmoment | 500 Nm a 1.600 U/min | 500 Nm a 1.600 U/min |
| | Hubraum | 3,6 l | 3,6 l |
| | Zylinderzahl | 4 in Reihe | 4 in Reihe |
| | Kraftstoffanlage | Dieselmotor mit Direkteinspritzung und Turboaufladung | Dieselmotor mit Direkteinspritzung und Turboaufladung |
| | Kühlanlage | Wassergekühlter Ladeluftkühler | Wassergekühlter Ladeluftkühler |
| ANTRIEB | Typ | Hydrostatisch | |
| | Modell | Bosch - Rexroth | |
| | Max. Druck | 500 bar | |
| | Fördervolumina | Elektronisch geregelte Axialkolbenpumpe Verstellmotor | |
| | Getriebe | Dropbox-Getriebe mit 2 Fahrstufen für Vorwärts- und Rückwärtsfahrt | |
| ACHSEN UND BREMSEN | Typ | Achsen mit Planeten-Endantrieben | |
| | Hinterachse | Lenkachse | |
| | Vorderachse | Pendellenkachse mit automatischem Niveaueingleich +/- 10 Grad | |
| | Betriebsbremse | Ölbad-Lamellenbremse an jeder Achse, hydraulisch betätigt | |
| | Feststellbremse | Negativbremse, hydraulisch betätigt | |
| | Reifengröße | 445/65 R22,5 | |
| LEISTUNGEN | Max. Fahrgeschwindigkeit | 40 km/h | |
| | Max. Zugkraft am Lasthaken | 66 kN | |
| | Steigfähigkeit | 44% | |
| | Wenderadius (mit Gabelzinken) | 6.000 mm | |
| GEWICHT | Gesamtgewicht, unbeladen | 16.830 kg | |
| | Auf Vorderachse, unbeladen (Ausleger eingefahren und abgesenkt) | 7.330 kg | |
| | Auf Hinterachse, unbeladen (Ausleger eingefahren und abgesenkt) | 9.500 kg | |
| FASSUNGS-VERMÖGEN DER BEHÄLTER UND ANLAGEN | Dieselmotorkraftstoff | 190 l | 190 l |
| | AdBlue | 10 l | n.a. |
| | Hydrauliköl | 190 l | 190 l |
| | Motoröl | 8 l | 8 l |
| | Kühlflüssigkeit | 20 l | 20 l |
| HYDRAULIK-ANLAGE FÜR BEWEGUNGEN | Max. Betriebsdruck | 350 bar | |
| | Anlagentyp | Load-Sensing-System | |
| | Betriebspumpe | Bosch Rexroth - Verstellpumpe | |
| | Verteiler für Ausleger- und Oberwagenbewegungen | Danfoss - Elektroproportionalventil SIL 2 | |
| | Verteiler für Stützen | Bosch Rexroth - Elektrohydraulische Aktuatoren | |
| | Bewegungssteuerung | Zwei 2-Achsen-Joysticks Danfoss mit Totmanneinrichtung Steuerung mit CAN-Bus-Technologie | |
| NORMEN-KONFORMITÄT | EN 13849: Sicherheit von Maschinensteuerungen EN 13000: Vorgaben für Hydraulikkranen EN 280: Vorgaben für Hubarbeitsbühnen FOPS/ROPS EU 2016/1628: Emissionsgrenzwerte für Motoren EN 1459-2: Vorgaben für geländegängige Teleskopstapler | | |

Die in dieser Broschüre enthaltenen Daten dienen zur Information und können ohne Vorankündigung geändert werden.

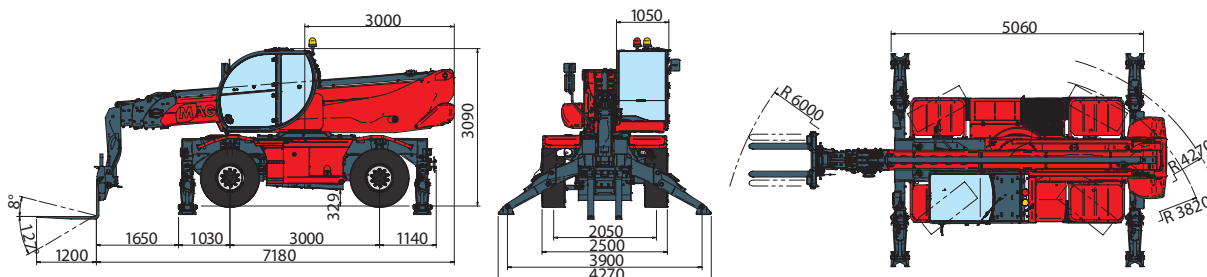
EINSATZBEREICHE



BAUWERBE



INDUSTRIE

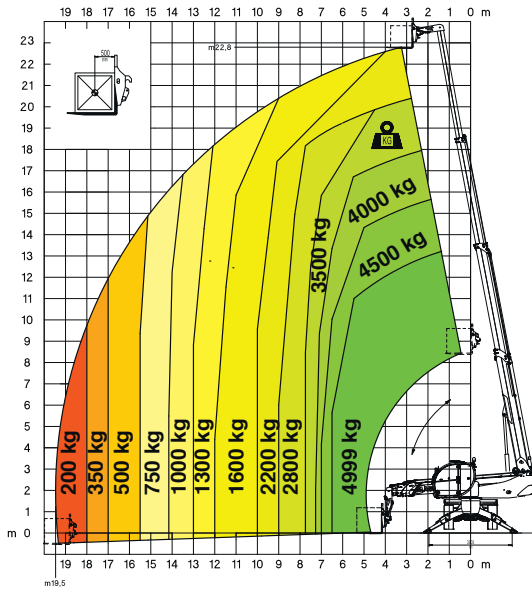


Magni Telescopic Handlers srl

Via Magellano, 22 - 41013 Castelfranco Emilia, Modena, Italia - Tel: +39 059 8630811 - Fax: +39 059 8638012
 commerciale@magnith.com - www.magnith.com

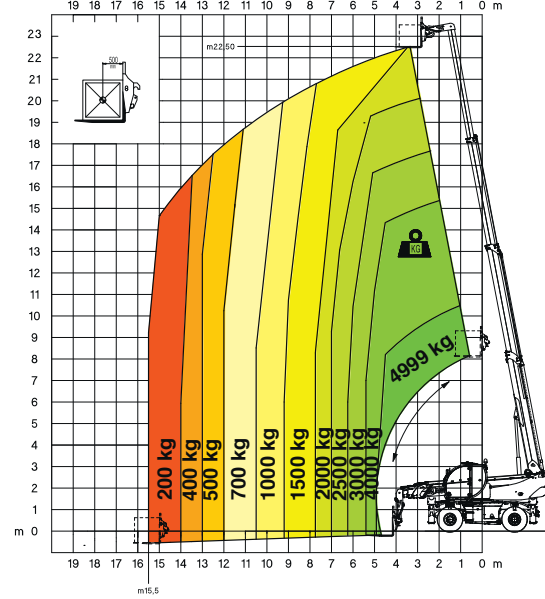
LASTDIAGRAMM AUF
AUSGEFAHRENEN STÜTZEN 360 GRAD

AUF STÜTZEN



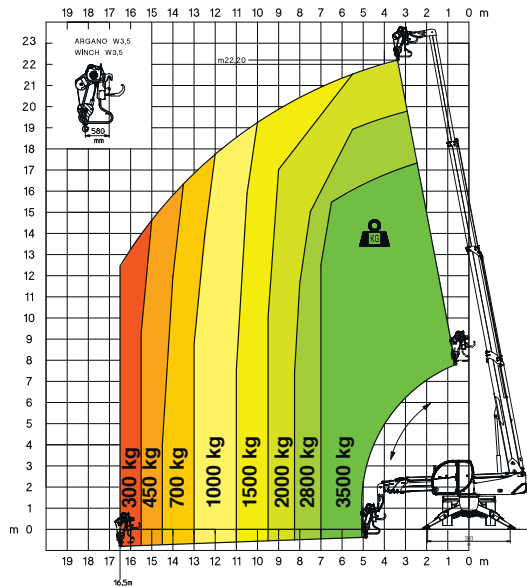
LASTDIAGRAMM
FRONTAL AUF REIFEN

AUF REIFEN



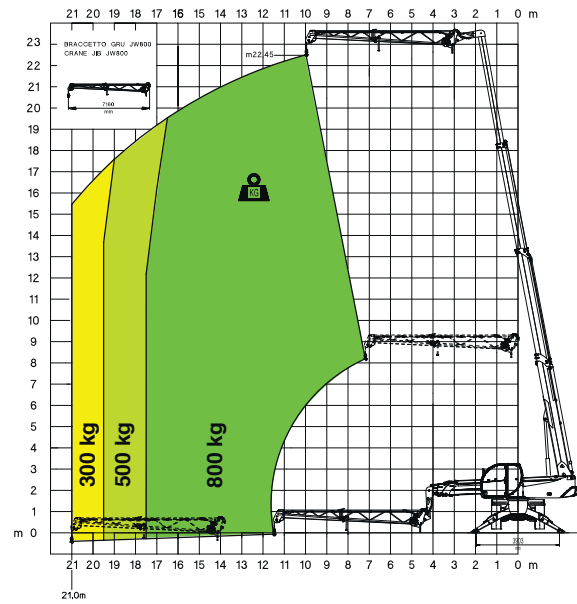
SEILWINDE **3500 kg**

W 3,5



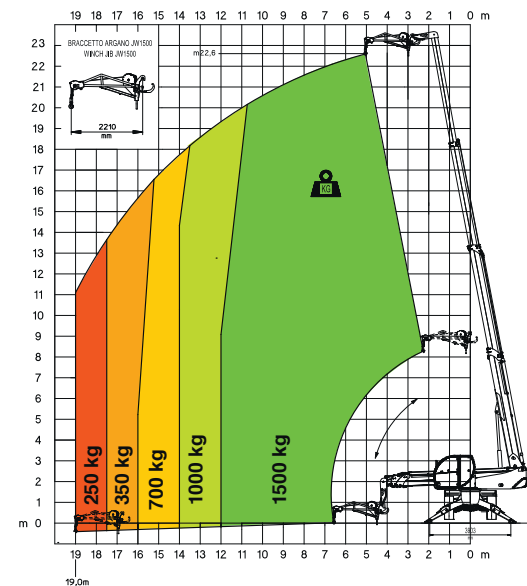
JIB MIT SEILWINDE **800 kg**

JW 800



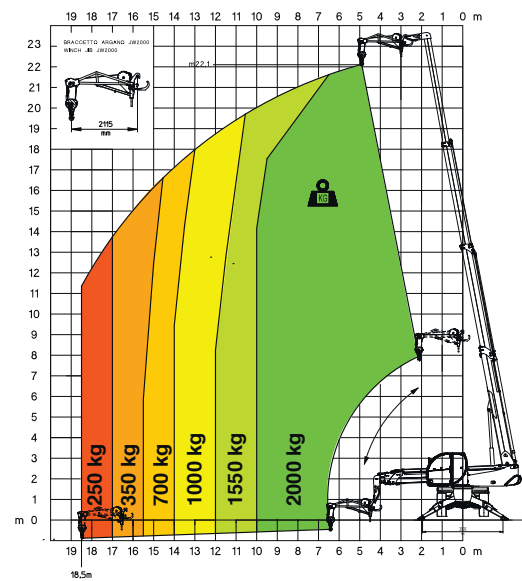
JIB MIT SEILWINDE **1500 kg**

JW 1500



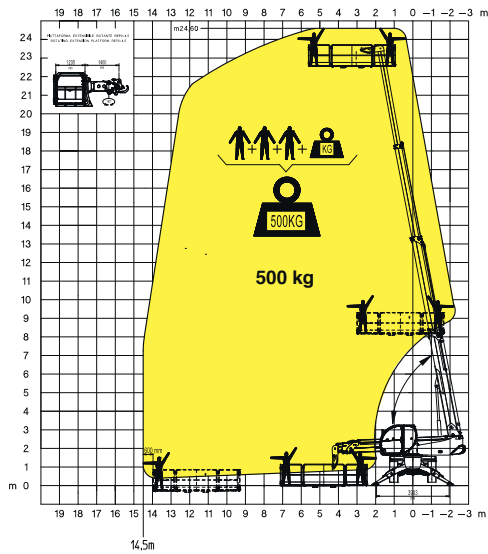
JIB MIT SEILWINDE **2000 kg**

JW 2000



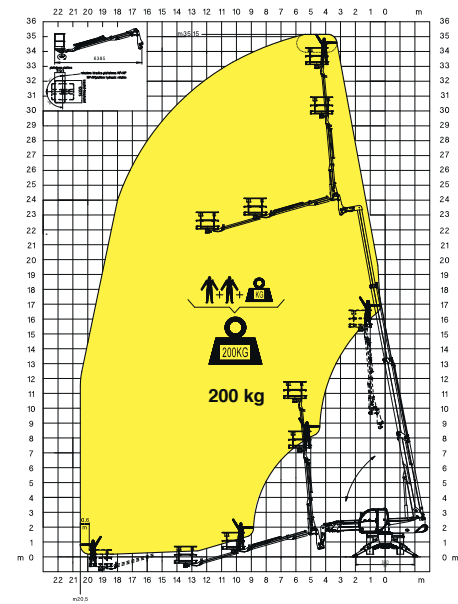
REP 2-4,5

DREHBARE, ERWEITERBARE ARBEITSBÜHNE **500 kg**



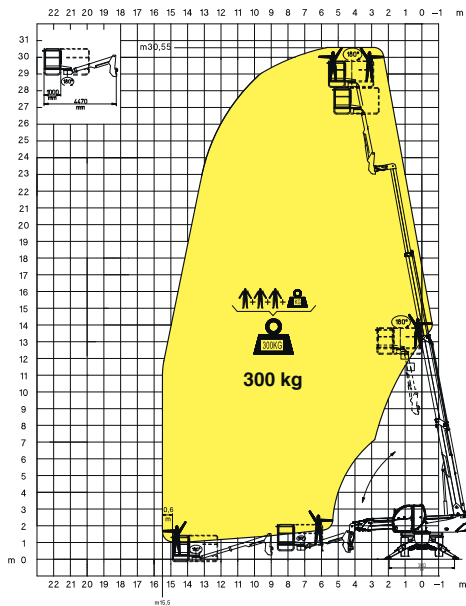
TP 2.10

TELESKOP-ARBEITSBÜHNE **200 kg** - 10 m



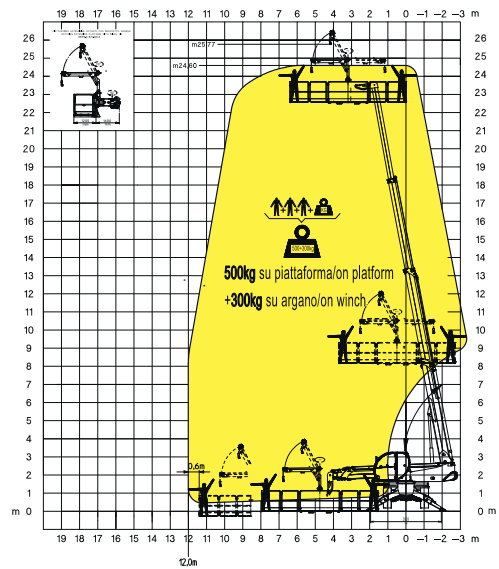
TP

SCHWENKBARE TELESKOP-ARBEITSBÜHNE MIT 180-GRAD-DREHUNG



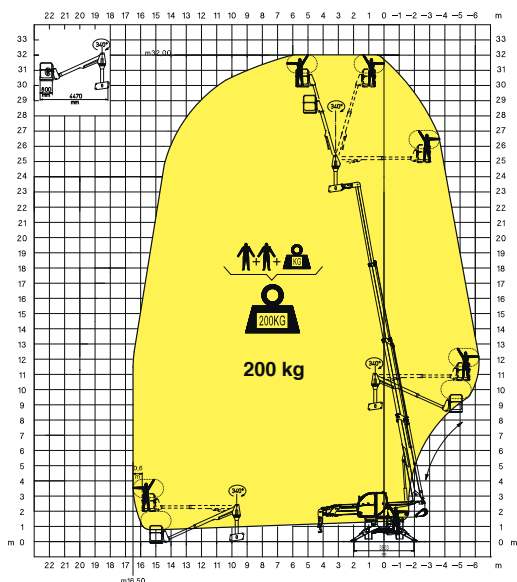
REP 2-6,5 W0,3

ARBEITSBÜHNE 6,5 m 500 kg MIT SEILWINDE **300 kg**



TPO-U

SCHWENKBARE TELESKOP-ARBEITSBÜHNE POSITIV/NEGATIV MIT 340-GRAD-DREHUNG



TPO-U

SCHWENKBARE TELESKOP-ARBEITSBÜHNE POSITIV/NEGATIV MIT 340-GRAD-DREHUNG

