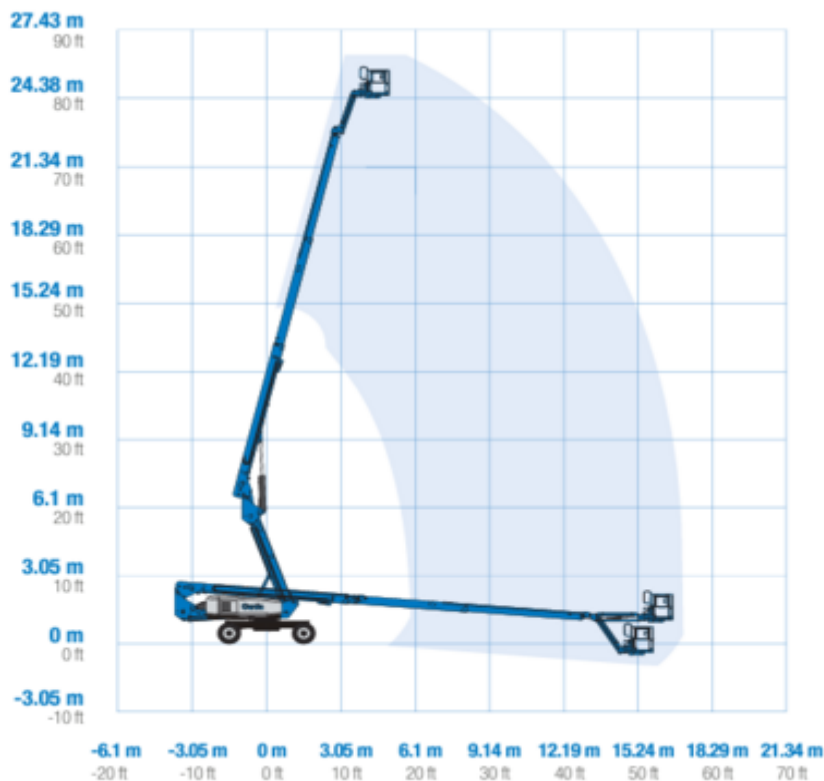




Genie S80J Podest teleskopowy

Diesel



Wyszukiwarka maszyn

DBT265

Machine rental classification

↕ 26.5

↷ 24.5

KG 230

Wymagana odzież ochronna



Specyfikacja

Napęd podnoszenia	Diesel
Napęd	Diesel
Maksymalna wysokość robocza (m)	26.51
Maksymalna wysokość platformy (m)	24.51
Maksymalny zasięg roboczy (m)	24.4
Maksymalny zasięg pracy	24.4
Udźwig załadunku (kg)	300
Waga (kg)	11113

Wymiary transportowe (dł x szer. x wys.) 10.44 x 2.49 x 2.74

Wymiary platformy (dł x szer.)	0.91 x 2.44
Liczba osób na platformie	2
Manerwowanie na wysokości	Tak
Teren i opony	Na zewnątrz Ciężkim terenie, Foam filled



Dołożono wszelkich starań, aby przedstawić pełne i dokładne informacje o maszynie. Riwal nie zapewnia gwarancji dotyczących informacji i nie ponosi odpowiedzialności za potencjalne szkody. Niniejszy dokument ma służyć, jako pomoc przy wyborze maszyny. Aby zapoznać się z certyfikowanymi specyfikacjami maszyn, należy zapoznać się z dokumentacją techniczną UDT maszyny dostępną za pośrednictwem Riwal.

Riwal Polska
+48 46 895 13 63
info-pl@riwal.com