



# Genie Z51/30JRT Podest przegubowy

Diesel

Wyszukiwarka maszyn

DBA180

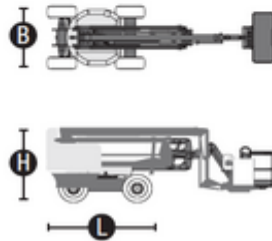
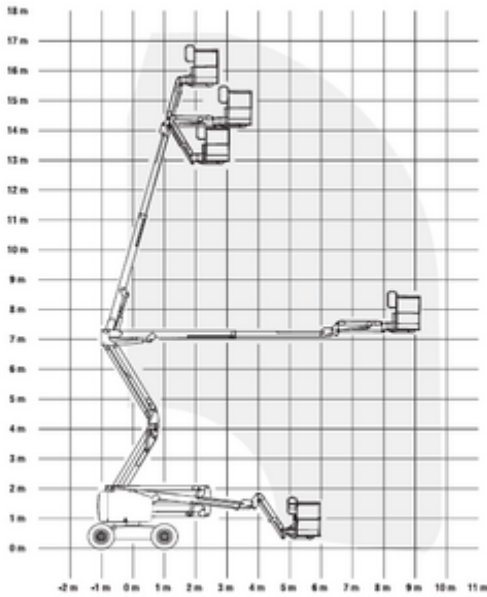
Machine rental classification

↕ 18

9.5

KG 227

Wymagana odzież ochronna



## Specyfikacja

Napęd podnoszenia	Diesel
Napęd	Diesel
Maksymalna wysokość robocza (m)	17.62
Maksymalna wysokość platformy (m)	15.62
Maksymalny wsięg roboczy (m)	9.4
Maksymalny zasięg pracy	9.4
Max. wysokość przy pełnym wsięgu bocznym (m)	7.39
Udźwig załadunku (kg)	227
Waga (kg)	7212

Wymiary transportowe (dł x szer. x wys.)	7.5 x 2.29 x 2.16
Wymiary platformy (dł x szer.)	0.76 x 1.83
Liczba osób na platformie	2
Manerwowanie na wysokości	Tak
Teren i opony	Na zewnątrz, Foam filled
Zużycie (L/h)	5.4
Emisja CO2 na godzinę (kg)	14.418



Dołożono wszelkich starań, aby przedstawić pełne i dokładne informacje o maszynie. Riwal nie zapewnia gwarancji dotyczących informacji i nie ponosi odpowiedzialności za potencjalne szkody. Niniejszy dokument ma służyć, jako pomoc przy wyborze maszyny. Aby zapoznać się z certyfikowanymi specyfikacjami maszyn, należy zapoznać się z dokumentacją techniczną UDT maszyny dostępną za pośrednictwem Riwal.

Riwal Polska  
+48 46 895 13 63  
info-pl@riwal.com