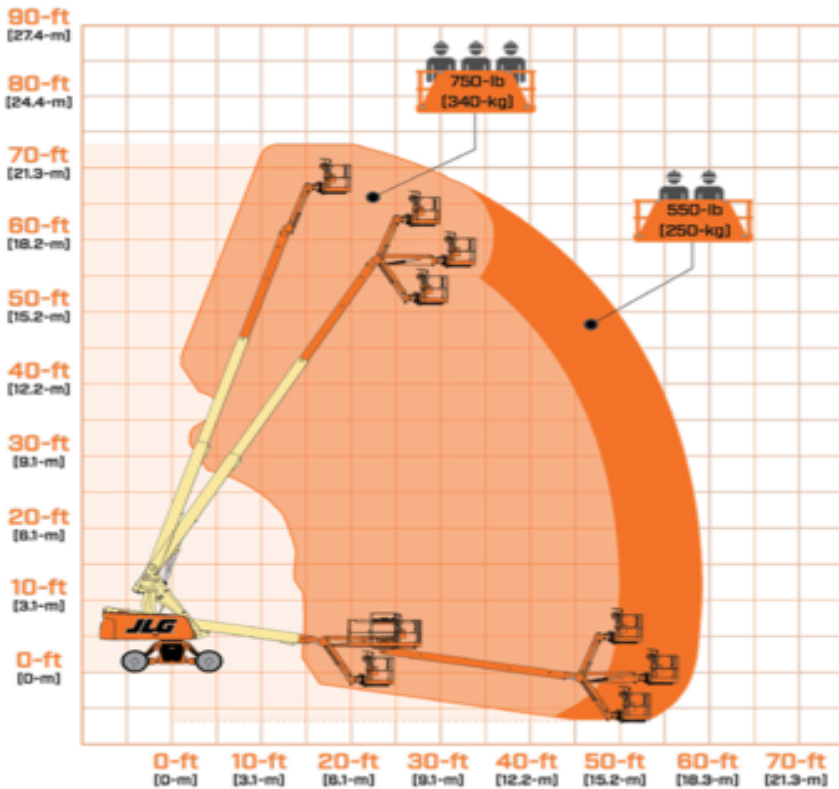




JLG 670SJ Teleskop bomlift

Diesel



Maskinkode

DBT220

Machine rental classification

↕ 22

22

KG 227

Sikkerhetsutstyr påkrevd



Spesifikasjoner

| | | | |
|------------------------------|--------------------|--------------------------------|-------------------------------------|
| Drivkraft ved heving | Diesel | Plattformens dimensjoner (DxB) | null x null |
| Drivkraft ved kjøring | Diesel | Personer i kurven | 2 3 |
| Maskimal arbeidshøyde (m) | 22.4 | Hevet manøvrering | Ja |
| Maskimal plattformshøyde (m) | 20.4 | Terreng og dekk | Utendørs Terrenggående, Foam filled |
| Horizontal rekkevidde (m) | 22.3 | | |
| Maksimal plattform utskyv | 22.3 | | |
| Løftekapasitet (kg) | 340 | | |
| Maskin vekt (kg) | 11494 | | |
| Transportdimensjoner (DxBxH) | 10.68 x 2.5 x 2.22 | | |



Enhver innsats er gjort for å presentere fullstendig og nøyaktig maskininformasjon. Riwal gir ingen forsikring eller garanti for informasjonen og påtar seg intet ansvar for eventuelle skader. Dette dokumentet er ment som en veiledning for valg. Vennligst konsulter maskininspeksjonsdokumentasjonen tilgjengelig gjennom Riwal for sertifiserte maskinspesifikasjoner.

Riwal Norge
+47 22 32 41 10
lift_no@riwal.com