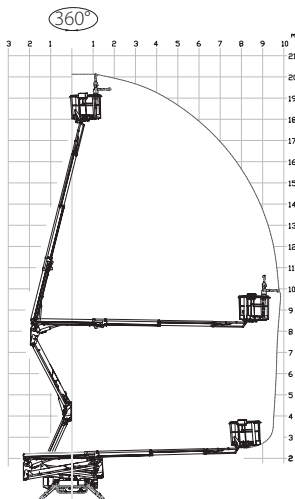


ELEKTRISCHE SPINHOOGWERKER - ESP200 (200KTEC)

JLG-X20J+E

W E R K B E R E I K



S P E C I F I C A T I E S

WERKHOOGTE (MAX.)	20.05 M	HEFVERMOGEN (MAX.)	230 KG
HORIZONTAAL BEREIK (MAX.)	9.90 M	MACHINEGEWICHT	2.880 KG
TRANSPORTAFMETINGEN (LxBxH)	5.00 x 0.80 x 2.00 M	STEMPELVLAK (LxB)	2.92 x 2.93 M
PLATFORMAFMETINGEN (LxB)	1.34 x 0.69 M	AANDRIJVING	ELEKTRISCH