

Kod najma

ST2506

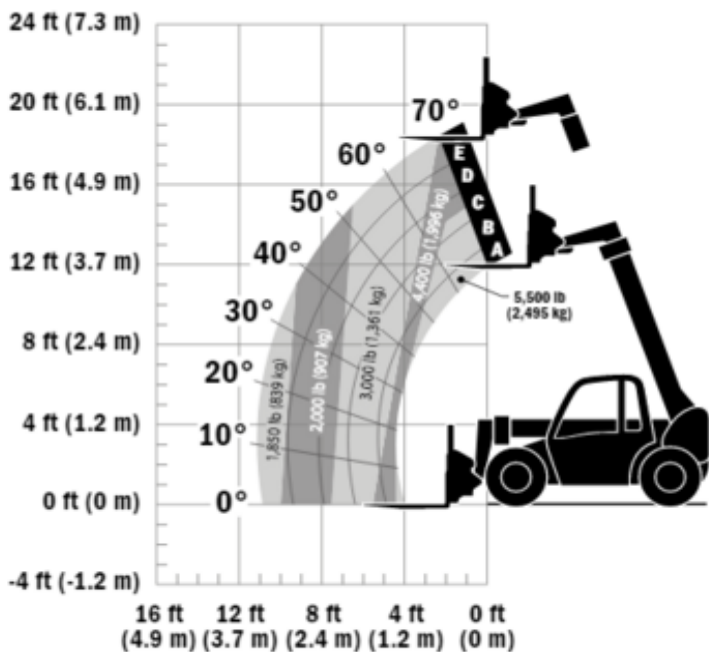
Klasifikacija strojeva za najam

↕ 6

3

KG 2500

Sigurnosni zahtjevi



## Specifikacije

Pogon podizanja	Dizelski
Pogon	Dizelski
Radna visina (m)	5.6
Maksimalni bočni doseg (m)	3.3
Maks. kapacitet dizanja (Kg)	2500
Težina stroja (Kg)	5010
Transportne dimenzije (DxŠxV)	3.7 x 1.8 x 1.9
Preporučeni broj ljudi	1
Upravljanje na povišenom	Yes

Podloga i gume	Na otvorenom Terenski, Air filled
Potrošnja (L/h)	7.4
Emisije CO2 po satu (Kg)	19.758