

MT1435

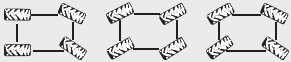


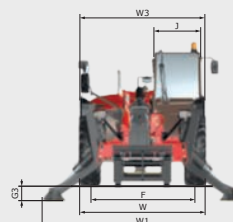
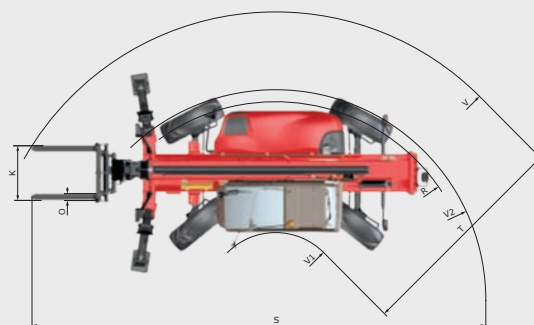
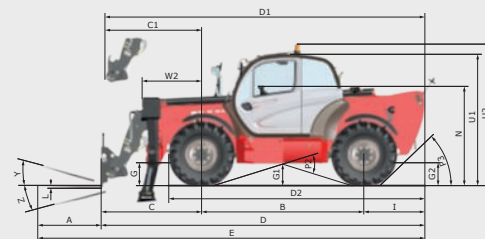
FICHE TECHNIQUE



MT1435

MT 1435

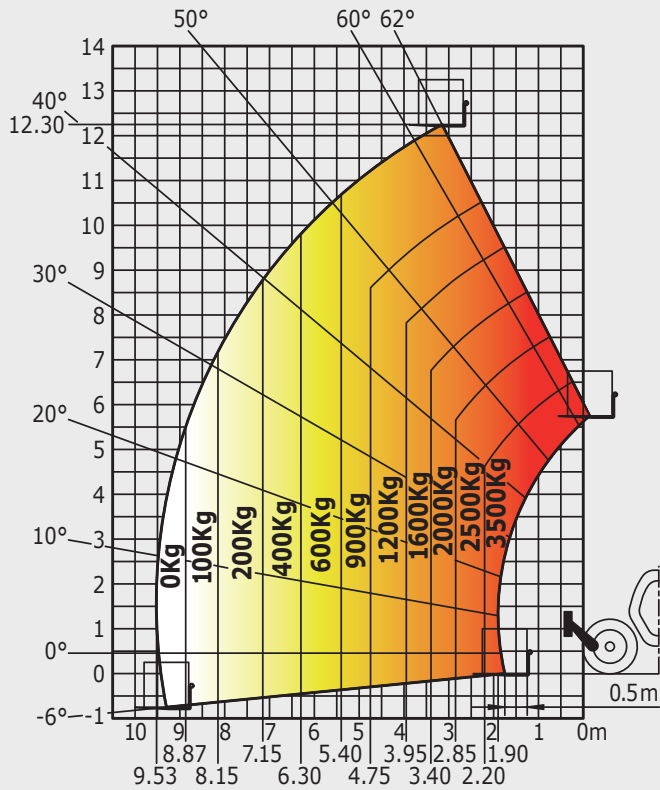
Levage	
Capacité max.	3500 kg
Hauteur de levage max.	13.52 m
Déport max.	9.52 m
Effort d'arrachement avec benne	7400 daN
Temps à vide	
Levée	15.5 s
Descente	11.6 s
Sortie télescope	16.5 s
Rentrée télescope	11.9 s
Cavage	4 s
Déversement	4 s
Pneumatiques	
400/80-24	
Freinage	
Frein de service	hydraulique multidisques à bain d'huile assisté sur ponts avant et arrière
Frein de parking	fonctionnement automatique - type négatif
Moteur	
PERKINS - STAGE 3B	
Type	854E-E34TA
Cylindrée	3400 cm ³
Puissance	102 cv/75 kW
Couple max.	420 Nm - 1400 tr/min
Injection	directe
Refroidissement	eau/air
Effort de traction en charge	7980 daN
Transmission	
convertisseur de couple 4 roues motrices	
Inverseur de marche	commande électrohydraulique
Nombre de rapports (avant/arrière)	4/4
Vitesse de déplacement max. (peut varier selon la réglementation applicable)	25 km/h
Mode de direction	4 roues directrices - 3 modes de direction 
Commandes	
JSM® Joystick multi-fonction coupure de mouvements aggravants Norme EN15000	
Hydraulique	
Pompe	à engrenage avec diviseur de débit 170 l/min - 270 bar
Réservoirs	
Huile hydraulique	135 l
Carburant	140 l
Poids à vide (avec fourches)	
9 700 kg	
Dimensions	
C. Porte-à-faux AV au tablier	1.90 m
B. Empattement	3.07 m
I. Porte-à-faux AR	1.16 m
D. Longueur hors tout au tablier	6.13 m
G. Garde au sol	0.37 m
J. Largeur hors tout cabine	0.89 m
F. Voie AV	1.96 m
W. Largeur hors tout	2.37 m
W1. Largeur hors tout (stabilisateurs baissés)	3.79 m
U1. Hauteur hors tout	2.45 m
Fourches standard (longueur x largeur x épaisseur)	1200 x 125 x 50 mm
Rayon de braquage (ext. roues)	3.97 m
Correcteur de dévers	(en option)
Rotation du tablier (cavage/déversement)	12°/114°
Bruits et vibrations	
Bruit au poste de conduite LpA	82 dB
Bruit à l'environnement LwA	106 dB
Vibration sur l'ensemble mains/bras	<2.5 m/s ²



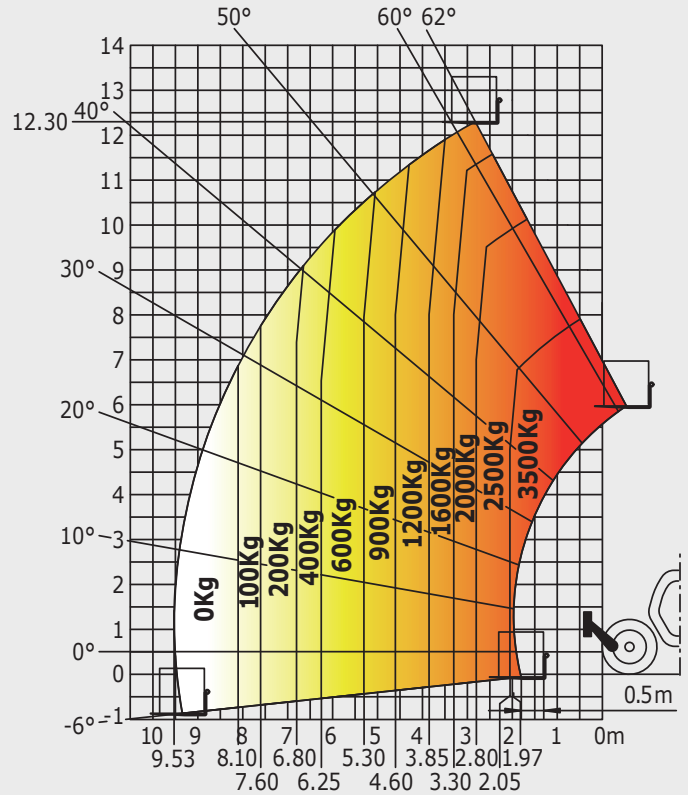
mm	
A	1200
B	3070
C	1905
C1	1790
D	6135
D1	6020
D2	4859
E	7335
F	1960
G	384
G1	367
G2	380
G3	355
I	1160
J	892
K	1040
L	50
N	1855
O	125
P2	34°
P3	44°
R	3779
S	8626
T	4183
U1	2452
U2	2640
V	5468
V1	1285
V2	3986
W	2374
W1	3793
W2	1134
W3	2422
Y	12°
Z	114°

Abaques tout-terrain norme EN1459 annexe B

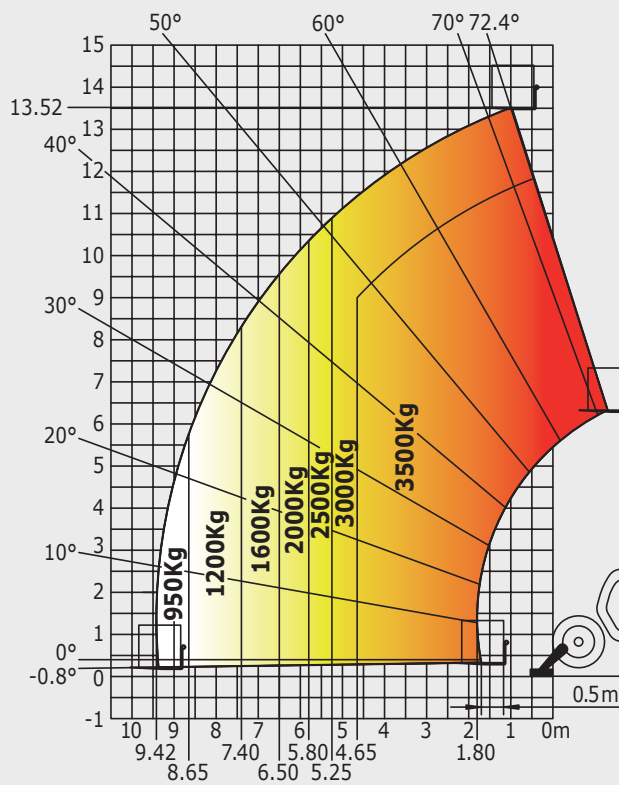
Machine sur pneus avec fourches sans correcteur de dévers



Machine sur pneus avec fourches avec correcteur de dévers



Machine sur stabilisateurs avec fourches



Votre concessionnaire **MANITOU** :



Siège social :
B.P. 249 - 430 rue de l'Aubinière - 44158 Ancenis Cedex - France
Tél. : 00 33 (0)2 40 09 10 11 - Fax : 00 33 (0)2 40 83 36 88
www.manitou.com