

Code machine

DBA180

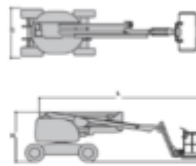
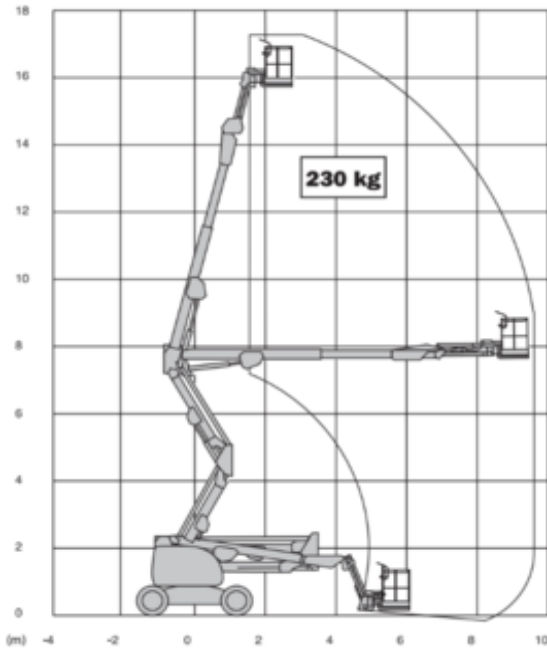
Machine rental classification

↕ 18

9.5

KG 227

Équipement de sécurité requis



Caractéristiques techniques

| | |
|---------------------------------|--------|
| Energie (Elévation) | Diesel |
| Propulsion | Diesel |
| Hauteur de travail (max) (m) | 15.81 |
| Hauteur plate-forme (m) | 15.9 |
| Déport horizontal (max) (m) | 9.5 |
| Portée max de la plateforme (m) | 9.5 |
| Capacité de surplomb (m) | 7.6 |
| Capacité de charge (kg) | 230 |
| Poids (kg) | 7300 |

| | |
|--|------------------------|
| Dimensions de transport (Lxlxh) | 7.77 x 2.35 x 2.27 |
| Dimensions de la plateforme (Lxl) | 1.83 x 0.76 |
| Nombre de personnes | 2 |
| Translation en position haute | Yes |
| Terrain et pneus | Extérieur, Foam filled |
| Consommation (L/h) | 8.3 |
| Emission de CO ₂ par heure (kg) | 22.161 |