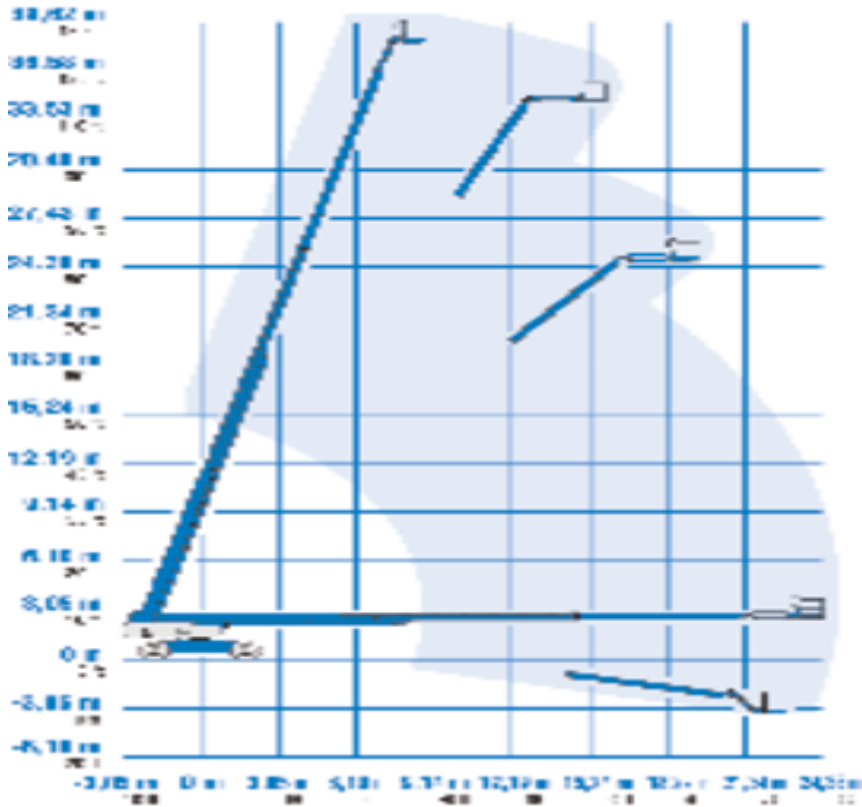




Genie S125 Brazo telescópico

Eléctrico



Código Máquina

DBT

Clasificación máquina

↕ 40

∩ 23

KG 227

Se requiere equipo de seguridad



Especificaciones

Propulsión Elevación	Eléctrico
Propulsión Avance	Diesel
Altura Max.Trabajo (m)	40.15
Altura Max.Plataforma (m)	38.15
Alcance Max.Plataforma (m)	24.38
Alcance Máximo (m)	24.38
Capacidad carga (kg)	227
Peso Máquina (kg)	20248
Dimensiones de transporte (LxAxH)	14.25 x 2.46 x 3.07

Dimensiones de la plataforma (LxA)	0.91 x 2.44
Num.Personas Recomendado	2
Maniobras en Altura	Sí
Terreno y Ruedas	Exterior Terreno desigual, Rellenas de Espuma



Se ha hecho todo lo posible para presentar información completa y precisa de la máquina. Riwal puede asegurar ni garantizar la información dada, y no acepta ninguna responsabilidad por posibles daños. Este documento pretende ser una guía de selección. Consulte la documentación de inspección de la máquina accesible a través de Riwal para conocer las especificaciones certificadas de la máquina.

Riwal España
(+34) 900 92 92 50
info-es@riwal.com