

Rental code

ST250

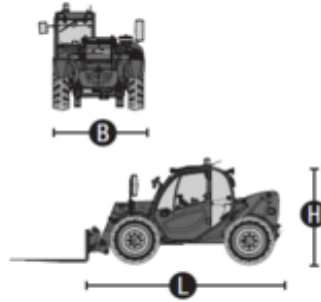
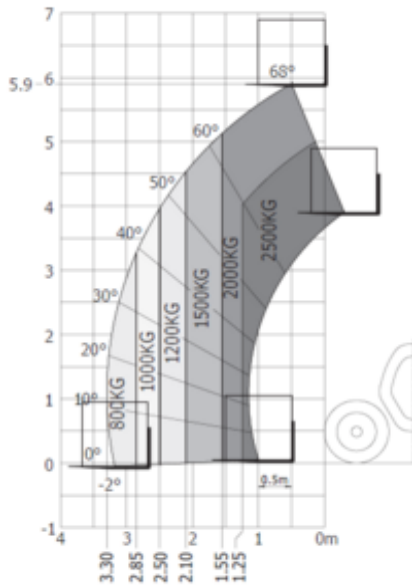
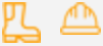
Machine rental classification

↕ 6

3.5

KG 2500

Erforderliche Schutzausrüstung



Spezifikationen

Hebekraft	Diesel
Antrieb	Diesel
Max. Arbeitshöhe (m)	5.85
Max. Arbeitsbereich (m)	3.4
Traglast (kg)	2500
Gewicht (kg)	4800
Transportabmessungen (LxBxH)	5.09 x 1.81 x 2.05
Empfohlene Personenzahl	1
Fahrbar in angehobenem Zustand	Yes

Untergrund und Bereifung	Außenbereiche Geländegängig, Air filled
Verbrauch (L/h)	6.6
CO2-Emission pro Stunde (kg)	17.622