

Rental code

ST370

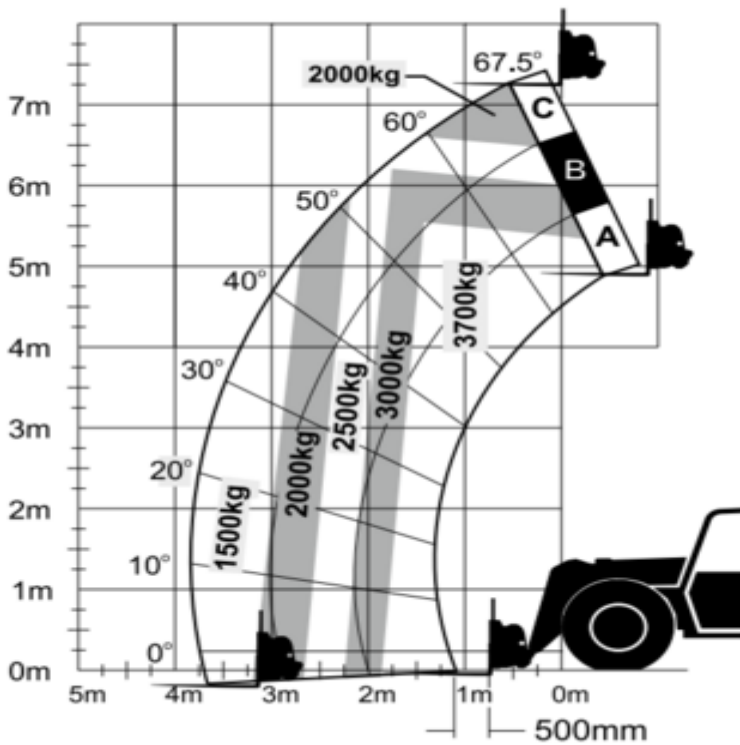
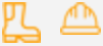
Machine rental classification

↕ 7

∩ 4

KG 3700

Erforderliche Schutzausrüstung



Spezifikationen

Hebekraft	Diesel
Antrieb	Diesel
Max. Arbeitshöhe (m)	7.3
Max. Arbeitsbereich (m)	3.8
Traglast (kg)	3700
Gewicht (kg)	8600
Transportabmessungen (LxBxH)	5.15 x 2.4 x 2.39
Empfohlene Personenzahl	1
Fahrbar in angehobenem Zustand	Yes

Untergrund und Bereifung	Außenbereiche Geländegängig, Air filled
Verbrauch (L/h)	5.4
CO2-Emission pro Stunde (kg)	14.418