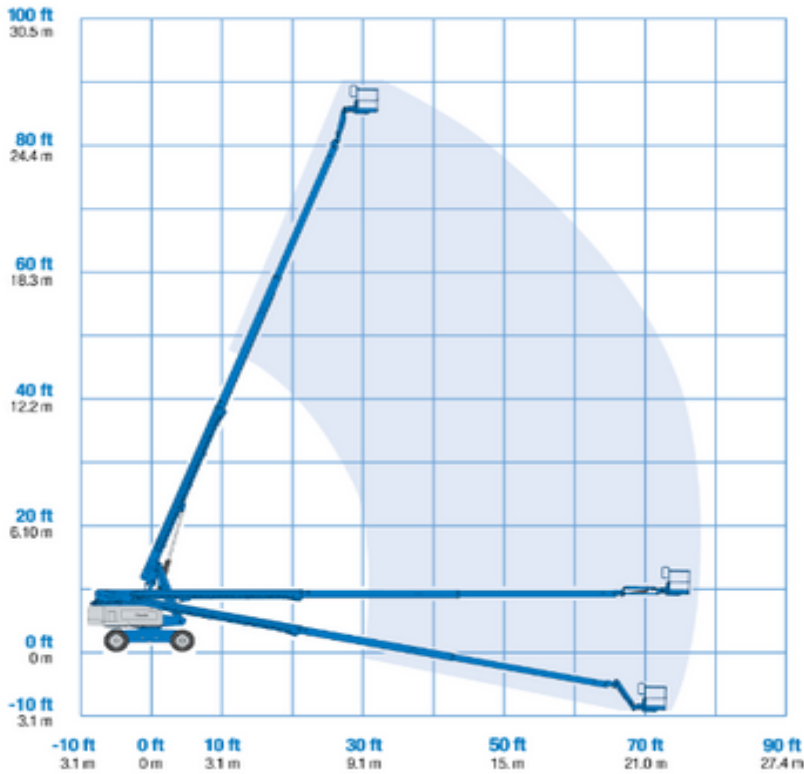




# Genie S85 Teleskoparbeitsbühne

Elektrisch



Rental code

Machine rental classification

↕ 28

22.5

KG 22

Erforderliche Schutzausrüstung



## Spezifikationen

Hebekraft	Elektrisch
Antrieb	Diesel
Max. Arbeitshöhe (m)	27.97
Max. Plattform Höhe (m)	25.97
Max. Arbeitsbereich (m)	22.71
Max. seitliche Reichweite	22.71
Traglast (kg)	227
Gewicht (kg)	17236
Transportabmessungen (LxBxH)	12.2 x 2.5 x 2.8

Plattformabmessungen (LxB)	0.91 x 2.44
Empfohlene Personenzahl	2
Fahrbar in angehobenem Zustand	Yes
Untergrund und Bereifung	Außenbereiche Geländegängig, Foam filled



Alle Angaben sind als Auswahlhilfe gedacht. Dabei haben wir alle Anstrengungen unternommen, um die Maschineninformationen so vollständig und genau wie möglich zusammenzustellen. Riwal übernimmt jedoch keine Garantie für die Richtigkeit der Angaben und übernimmt keine Haftung für mögliche Schäden. Für zertifizierte Maschinenspezifikationen fragen Sie bitte die bei Riwal für jede Maschine erhältliche technische Dokumentation an.

Riwal Deutschland  
0800 300 1100  
info-de@riwal.com