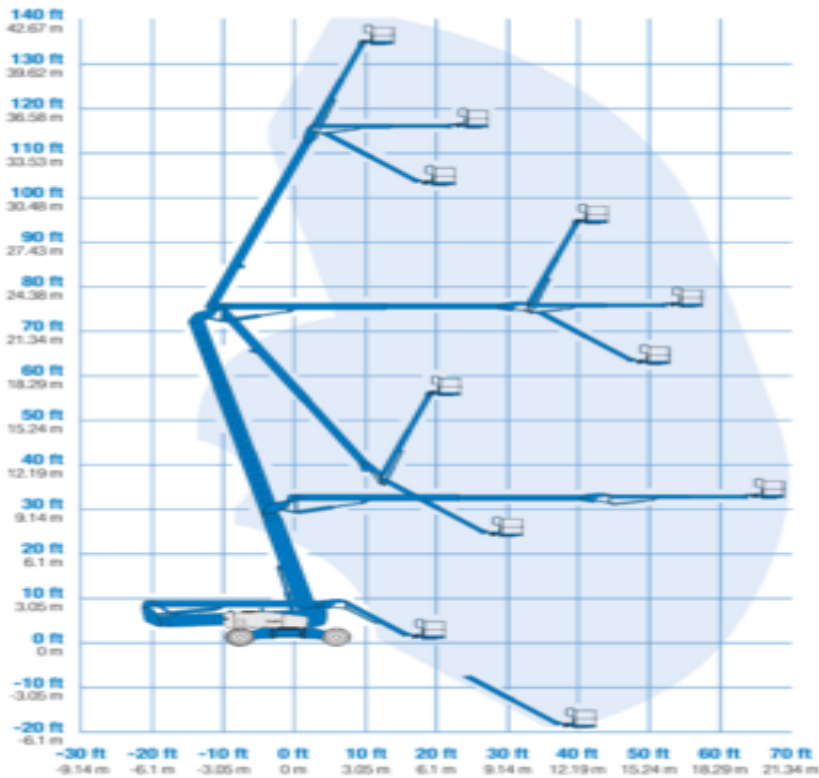




# Genie Z135G Gelenkarbeitsbühne

Diesel



Rental code

DBA430

Machine rental classification

↕ 43

21.5

KG 272

Erforderliche Schutzausrüstung



## Spezifikationen

Hebekraft	Diesel	Transportabmessungen (LxBxH)	12.93 x 5.03 x 3.09
Antrieb	Diesel	Plattformabmessungen (LxB)	0.91 x 2.44
Max. Arbeitshöhe (m)	43.15	Empfohlene Personenzahl	2
Max. Plattform Höhe (m)	41.15	Fahrbar in angehobenem Zustand	Yes
Max. Arbeitsbereich (m)	21.3	Untergrund und Bereifung	Außenbereiche, Foam filled
Max. seitliche Reichweite	21.3		
Arbeitshöhe (m)	23.01		
Traglast (kg)	272		
Gewicht (kg)	20502		



Alle Angaben sind als Auswahlhilfe gedacht. Dabei haben wir alle Anstrengungen unternommen, um die Maschineninformationen so vollständig und genau wie möglich zusammenzustellen. Riwal übernimmt jedoch keine Garantie für die Richtigkeit der Angaben und übernimmt keine Haftung für mögliche Schäden. Für zertifizierte Maschinenspezifikationen fragen Sie bitte die bei Riwal für jede Maschine erhältliche technische Dokumentation an.

Riwal Deutschland  
0800 300 1100  
info-de@riwal.com