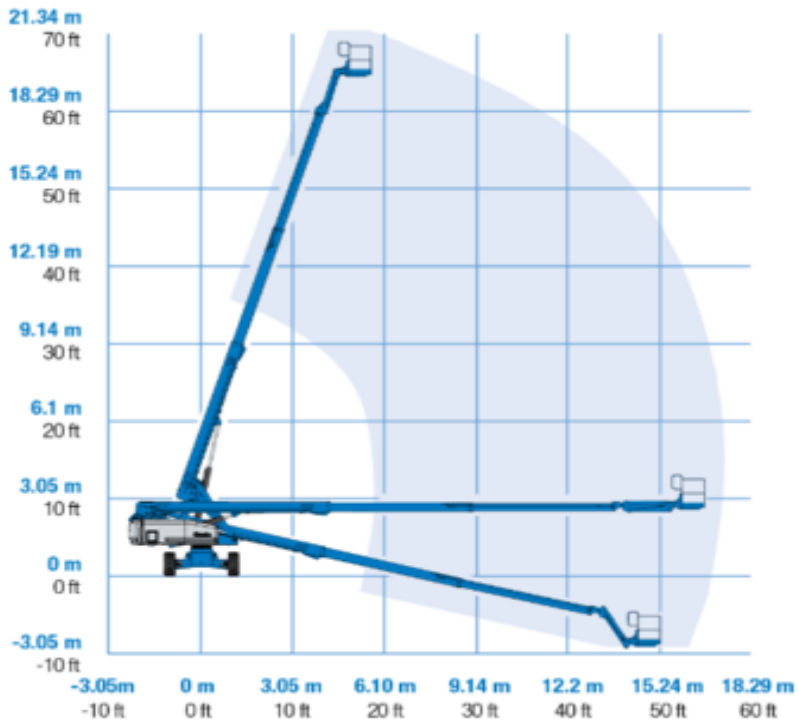




Genie S65TRAX Rupshoogwerkers

Diesel

S[®]-65 and S[®]-65 Trax



Verhuurcode

DCT220

Verhuurklasse

↕ 22

17

KG 227

Veiligheidsvoorschriften



Specificaties

Aandrijving (heffen)	Diesel	Werkbak afmetingen (LxB)	0.91 x 2.44
Aandrijving (rijden)	Diesel	Aanbevolen aantal mensen	2
Max. werkhoogte (m)	21.86	Rijden op hoogte	Yes
Max. platformhoogte (m)	19.86	Terrein en banden	Buiten, Rupspanband
Max. reikwijdte (m)	17.1	Verbruik (L/u)	8.2
Max. platformbereik (m)	17.1	CO2-uitstoot per uur (Kg)	21.894
Max. hefcapaciteit (Kg)	227		
Machinegewicht (Kg)	12229		
Transport afmetingen (LxBxH)	9.5 x 2.59 x 2.77		



Er is alles aan gedaan om volledige en nauwkeurige machine-informatie te presenteren. Riwal geeft geen zekerheid of garantie op de informatie en aanvaardt geen aansprakelijkheid voor mogelijke schade. Dit document is bedoeld als een hulpmiddel. Raadpleeg de via Riwal toegankelijke documentatie over machine-inspecties voor gecertificeerde machinespecificaties.

Riwal Hoogwerkers
+31 88 618 18 88
info@riwal.com